

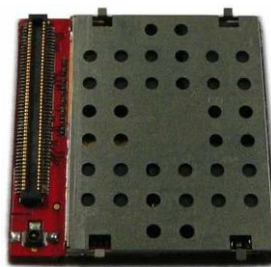
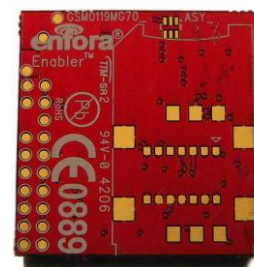
Enfora Enabler™ IIIG

GSM/GPRS
4Pasmowy moduł OEM

OEM-owy moduł Enfora Enabler™ IIIG posiada pełną certyfikację zgodności z normami i dysponuje funkcjonalnością GSM/GPRS, co pozwala wbudować go we wszelkie urządzenia wykorzystujące transmisję telefonii komórkowej.

Przeznaczeniem modułu Enfora Enabler IIIG™ jest integracja z urządzeniami stacjonarnymi, przenośnymi i osobistymi.

Enfora Enabler IIIG™ dysponuje szerokim zakresem funkcji, obsługując: komunikację głosową, wiadomości SMS, transmisję w połączeniach komutowanych Circuit Switched Data, transmisję danych GPRS w klasie 10, zintegrowany stos TCP/UDP (PAD) oraz mechanizm obsługi zdarzeń Enfora Event Driven I/O Engine.


 GSM0308
 Widok przód

 GSM0308
 Widok tył

Charakterystyka Enabler IIIG

Wymiary:	27,0mm x 28,0mm x 2,5mm
Złącze antenowe:	Koncentryczne Sunridge MCD lub złącze stykowe PCB na PCB
Złącze systemowe:	Molex 51338-1074 100-pin, raster 0,4 mm
Parametry radiowe	
Pasma:	850/900/1800/1900 MHz
Czułość:	-106 dB (typowo)
Moc:	Klasa 4 2W @ 850/900 MHz Klasa 1 1W @ 1800/1900 MHz

Transmisja GPRS

Tryb:	Klasa B, klasa 10 (4+1, 3+2)
Protokoły:	GPRS Rel 97 AMR Rel 99
Kodowanie:	CS1 – CS4
Pakietowa obsługa kanałów:	PBCCH/PCCCH

Funkcjonalność GSM

Kodowanie głos:	FR (Full Rate), EFR (Enhanced Full Rate), HR (Half Rate) & AMR
Tryby transmisji CSD:	Asynchroniczny, przezroczysty i nieprzezroczysty do 14,4 kB
GSM SMS:	Text, PDU, MO/MT, Cell broadcast

Obsługa SIM

Typ:	1.8 / 3V
Czytnik kart SIM:	Zewnętrzny lub zintegrowany

Numeracja Indeksu

GSM0308-10	Złącze stykowe B2B, bez czytnika karty SIM
GSM0308-11	Złącze stykowe B2B, z czytnikiem karty SIM
GSM0308-70	Złącze RF MCD, bez czytnika karty SIM
GSM0308-71	Złącze RF MCD, z czytnikiem karty SIM

Certyfikacje

FCC:	Parts 15, 22&24
GCF:	3.25.0
PTCRB:	3.10.1
Industry Canada	
Znak CE oraz zgodność z wymaganiami RoHS	

Interfejs Aplikacyjny

Host:	Komendy AT CMUX UDP/API
Internal:	PPP CMUX UDP/API Stos TCP/IP
API Control Status:	AT, UDP
Interfejs fizyczny:	Szeregowy 16550 USB 2.0
Interfejsy Peryferyjne:	8 x programowalne I/O 2 x wejścia analogowe 1 x konwerter D/A 3 x audio
Funkcjonalność Dodatkowa:	Zegar RTC „Event Engine” „Friends IP” „Wake up & Keep Alive”

Zasilanie

Zasilanie podstawowe:	3,3 – 4,5 V DC
Zasilanie baterijne:	Bezpośrednie podłączenie do baterii LiOn 3,7 V DC

Warunki pracy

Operacyjne:	-20°C – 60 °C
Magazynowe:	-40°C - 70 °C
Wilgotność:	Max 95% bez kondensacji

Pobór prądu

Pasma MHz	Tryb	Średnio	Max
850/900	1xTX/1xRX	230	A @ dBm
	1xRX	105	1,7 @ 32,5
	czuwanie	< 10	
1800/1900	1x TX/1RX	175	1,0 @ 29,0
	1zRX	105	
	czuwanie	< 10	

Pobór prądu w GPRS patrz w „Enabler IIIG Integration Guide”

Specyfikacja może ulec zmianie.

www.andra.com.pl